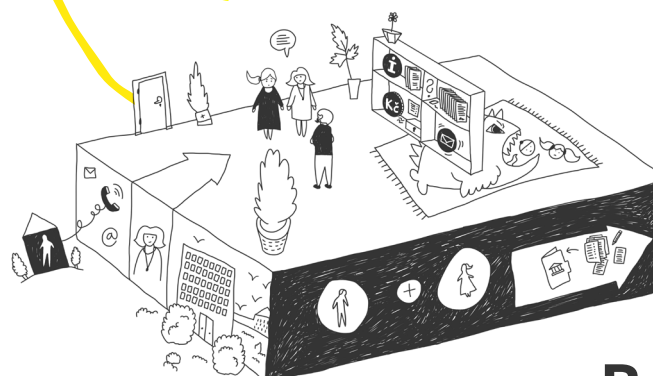
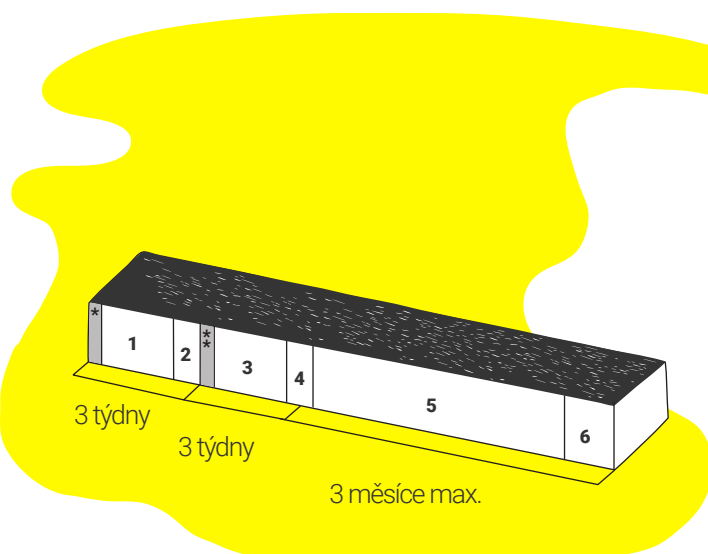
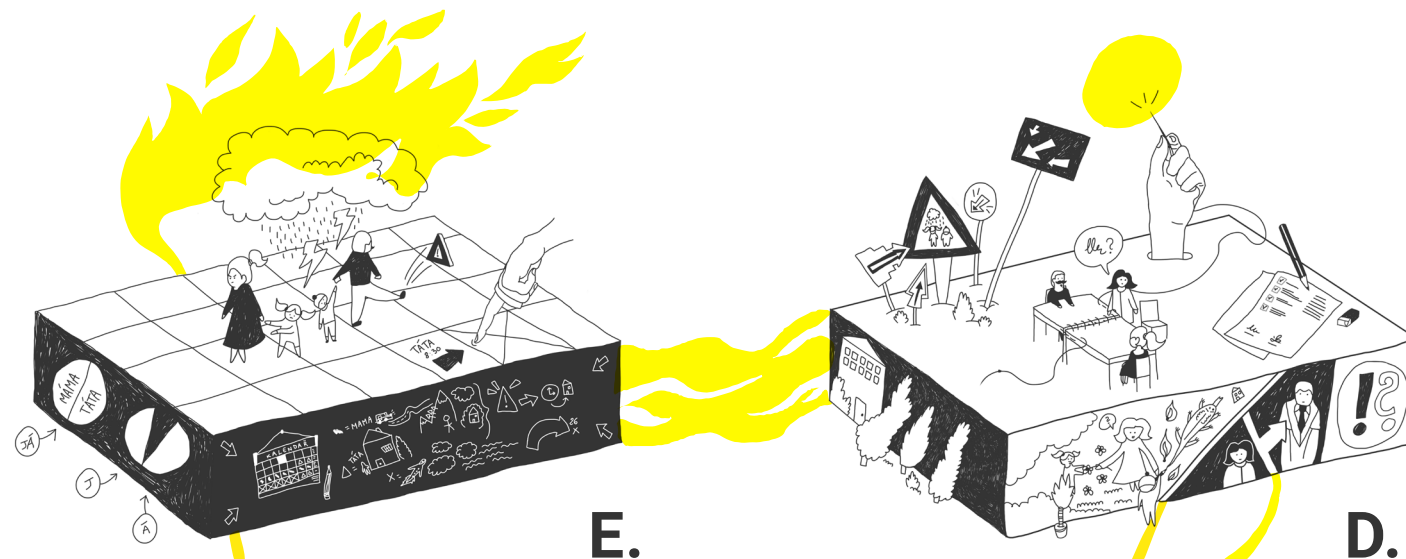


E. ROZHODNUTÍ SOUDU

- neschopnost rodičů převzít svou rod. odpovědnost
- rodičovský konflikt negativně ovlivňuje dítě, teď i do budoucna
- dopady na dítě:
1 rodič je špatný = ½ mě je špatná
1 rodiče ztrácím = ztrácím ½ sebe
- zmatek a emoční vypětí: svět u MÁMY vs. svět u TÁTY - náročné: dítě si časem vybere, 1 rodiče se vzdá



A. B. C.

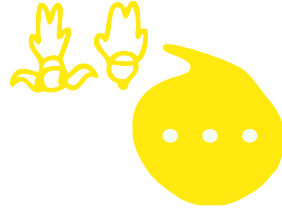
INTER- DISCIPLINÁRNÍ SPOLUPRÁCE V ZÁJMU DÍTĚTE

- Deeskalace konfliktu, edukace rodičů
- společná rod. odpovědnost
- rod. kompetence: vzájemný respekt, schopnost domlouvat se, reflektovat zájmy a potřeby dítěte a zohledňovat je
- obnovení komunikace mezi rodiči
- zájem dítěte - STRED (ne střet) zájmu rodičů
- partnerská rovina → rodičovská rovina
- partnerská rovina → rodičovská rovina
- cíl: naučit rodiče domlouvat se, dítěti cíl: zatímní dohoda, dohoda

D. ODBORNÁ POMOC

INFORMACE PRO RODIČE

www.pravonarodice.cz
www.detskyprvodcederovodem.cz
www.ditevcenruzajmu.cz
Apel DVTV „Desetitisícům dětí ročně se rozpadá rodina“
www.raketa-casopis.cz
(Desatero - Když se rodiče rozejdou)
<http://www.cochem.cz>



- edukace rodičů soudcem (průběh řízení, výživné, nář. řízení, ...)
- princip posuzování rod. kompetencí
- dohoda rodičů: přednost před rozhodnutím soudu
- společná rod. odpovědnost
- perspektiva dítěte, jeho zapojení
- rodičovské kompetence ≈
- autorita soudu
- rodičovský plán

C. SOUDNÍ JEDNÁNÍ



A. POSTUP

- * Návřh (OSPĐ, soud, sami)
- 1 Společná schůzka na OSPĐ
- 2 Jiný soudní rok
- ** Soudní tajemník
- participace dítěte rodičovský plán DOHODA RODIČŮ
- 3 Edukace rodičů
- 4 První soudní jednání DOHODA RODIČŮ
- 5 Uložená odborná pomoc
- 6 Druhé soudní jednání ROZHODNUTÍ SOUDU

B. SPOLEČNÁ SCHŮZKA NA OSPĐ

- průběh řízení, stanovování výživného, dokumenty k doložení na soud
- principy rozhodování soudu
- rodičovská odpovědnost
- situace a potřeby dítěte (info + další zdroje informací)
- odborná pomoc, kontakty
- info: rodičovský plán

